






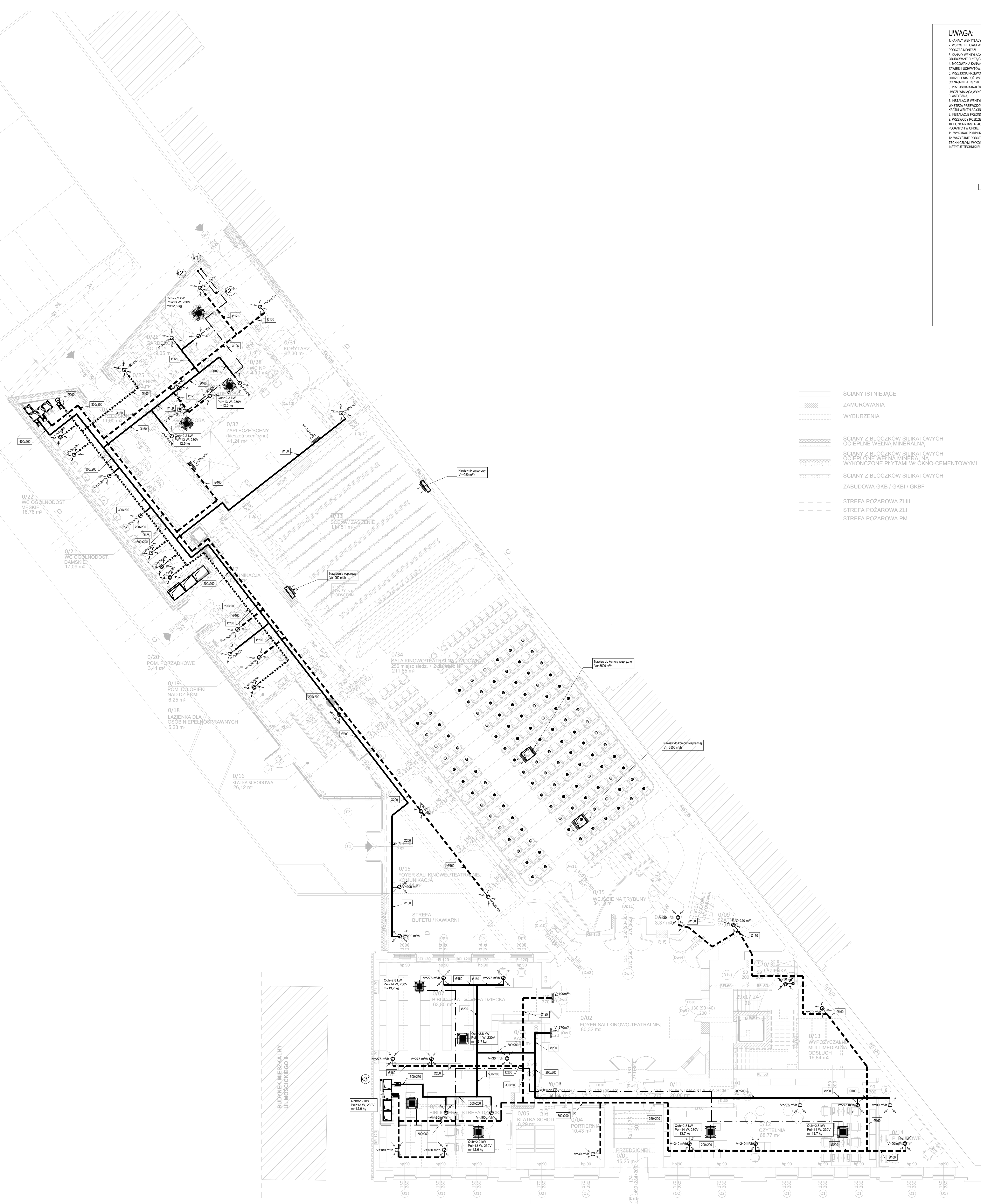


[illegible]

- linia nawlewna
- linia wywlewna
- linie wyciągowe
- zasilanie/powrót instalacji  
freonowej systemów typu VRF
- klimatyzator kasetonowy
- klimatyzator ścienny
- kłapa p.poż.

	ŚCIANY Z BŁOCKÓW SILIKATOWYCH OCIEPLONE WŁEŃNA MINERALNA
	ŚCIANY Z BŁOCKÓW SILIKATOWYCH OCIEPLONE WŁEŃNA MINERALNA WYKONCZONE PŁYTAMI WŁOKNO-CEMENTOWYMI
	ŚCIANY Z BŁOCKÓW SILIKATOWYCH
	ZABUDOWA GKB / GKBI / GKBF
	STREFA POŻAROWA ZLIII
	STREFA POŻAROWA ZLI
	STREFA POŻAROWA PM



<b>Rozbudowa, przebudowa i adaptacja dawnego kinoteatru          "Woklania" wraz z jego otoczeniem na cele kulturalne</b> ul. Ignacego Mościckiego 6, 97-200 Tomaszów Mazowiecki OBREB 0012 TOMASZÓW MAZOWIECKI, DZ. NR - 271/1, 271/3, 271/4, 266, 269		
Inwestor: Gmina Tomaszów Mazowiecki ul. POW 10/16 97-200 Tomaszów Mazowiecki		
Stadium <b>PROJEKT TECHNICZNY</b>		
Rysunek <b>RZUT PARTERU-INSTALACJA WENT MECH-KLIM</b>		
Skala <b>1:100</b>		Nr rys.
Data <b>mazrecz 2026</b>		<b>S10</b>
<b>ARCHITEKTA</b>	<b>PROJEKTANT</b>	Podpis
	mgr inż. Marcin Płoszaj WEP/0136/PWOSJ/14 <small>(projektant posiada uprawnienia w zakresie robót instalacyjnych)</small> <small>(projektant posiada uprawnienia w zakresie projektowania obiektów budowlanych)</small>	
<b>PROJEKTANTA</b>	mgr inż. Krzysztof Boszani WEP/0346/PWOSJ/13 <small>(projektant posiada uprawnienia w zakresie robót instalacyjnych)</small> <small>(projektant posiada uprawnienia w zakresie projektowania obiektów budowlanych)</small>	Podpis
<p><b>„Sound &amp; Space” Sp. z o.o.</b>          60-682 POZNAN          UL. W. BIEGAŃSKIEGO 61A          Tel./Fax.: (061) 825-65-27          sound@space.pl</p>		